

★ナビ: 吉田町住吉1667-17
 ☆近隣世帯 家族
 ☆標高 3.8m(国土地理院地図)

＜ 交通・役所 ＞

★バス停 日の出町 450m
 ★吉田町役場 1.2km

＜ 教育 ＞

★さくら保育園 340m
 ★住吉小学校 710m
 ★吉田中学校 640m

＜ 医療 ＞

★岡野内科 370m
 ★川田医院 小児科 1.1km
 ★良知歯科 600m

＜ 商業施設 ＞

★ベシアスーパー 1.2km
 ★セブンイレブン 730m
 ★ウエルシア 1.3km

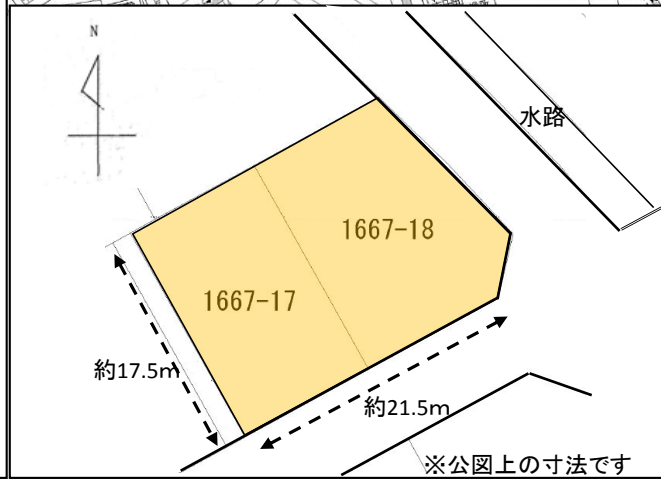
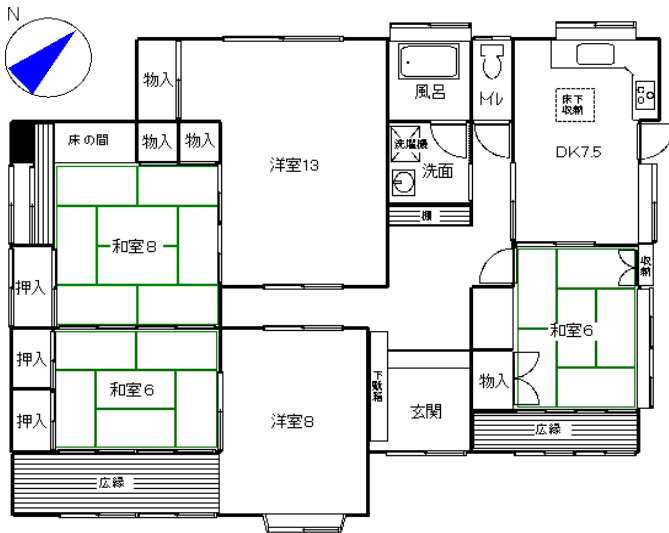
＜ 金融機関 ＞

★静岡銀行 吉田支店 810m
 ★島田掛川信用金庫 吉田支店 320m
 ★住吉郵便局 770m



中古住宅

価格	1,800万円 内訳 土地1,600万円(税無)、建物200万円(税無)		
所在地	吉田町住吉1667-17		
土地面積	登記簿面積 407.59㎡ (123.29坪)		
接道状況	南側・東側 6m公道		
権利	所有権	地目	宅地
都市計画	非線引区域	用途地域	第2種中高層住居
建ぺい率	60%	容積率	200% ※指定容積率
他の法令			
建物面積	131.82㎡ (39.87坪)		
間取り	5DK DK7.5、洋室13、洋室8、和室8、和室6、和室6		
建物構造	木造平屋建		
築年月	平成3年7月	駐車場	現況2台可能
設備	モニターホン、浴室乾燥、風呂追焚 システムキッチン(3口IH)、ウォシュレット 床下収納		
ガス	LPガス	水道	公営水道
汚水	公共下水	雑排水	公共下水
小学区	住吉小学校	中学区	吉田中学校
引渡条件	土地・建物・建物設備等現況渡し、引渡時期要相談		
その他	<ul style="list-style-type: none"> ・売主個人の為、契約不適合責任は免責とします ・現況渡しの為購入前の建物検査、瑕疵保険審査相談可能 (建物検査、瑕疵保険審査費用買主負担) ・東側土留め壁ひび割れ有り ・現在居住中のため内覧ご希望の際は事前にご相談ください ・敷地内電柱有り (南西側) ※リフォーム業者の紹介をさせていただきます ※詳細書類をご希望の方はお問い合わせください ※価格交渉がある場合には優先となりません		



免許番号 静岡県知事(4)12232号



静岡県藤枝市駅前3丁目14-15

営業時間: 9:30~18:00 定休日: 水曜日

★ 土地・建物の賃貸・売買仲介、入居者募集、不動産管理お気軽にご相談ください

(054) 644-5747

aoshima-1987@aoshimafudosan.com

ホームページへ
多数写真・図面掲載中

青島不動産

検索

■手数料
 売買価格×3%
 +
 ¥60,000
 +
 税

■取引形態
 仲介

■物件番号
 137