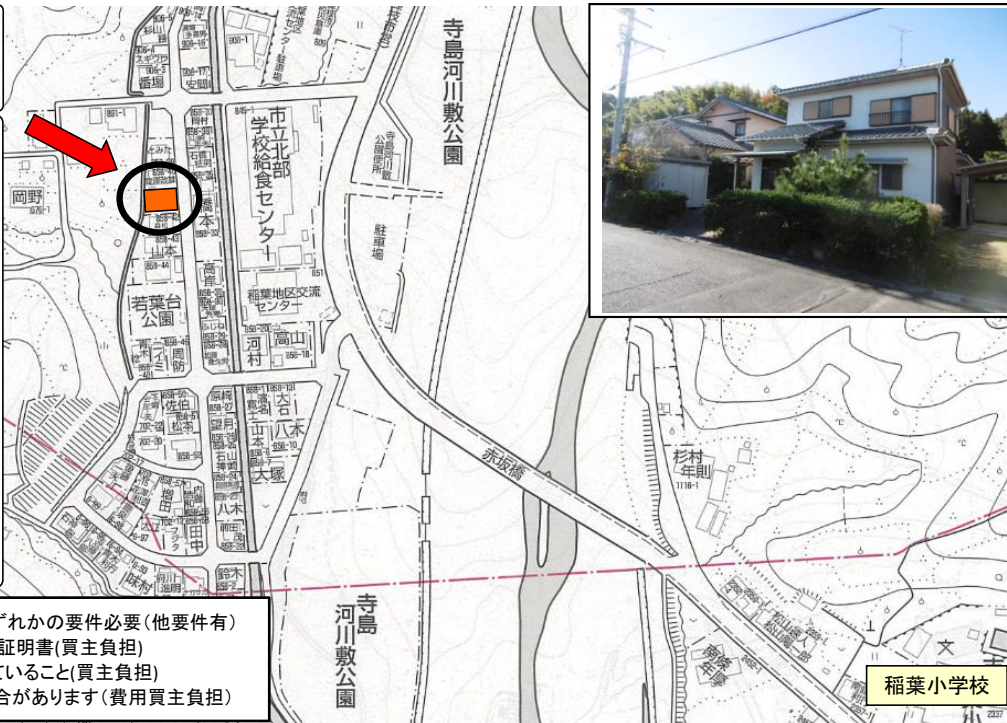


★ナビ: 藤枝市寺島858-41
 ☆近隣世帯 家族
 ☆海拔 55m(国土地理院地図)

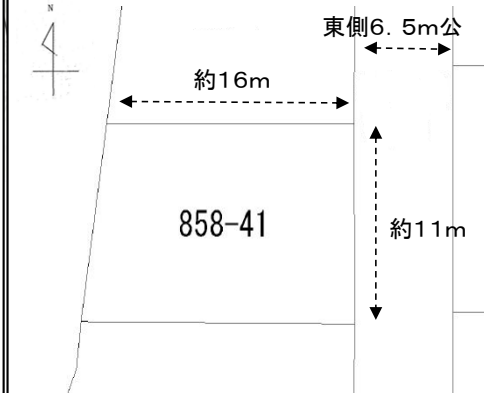
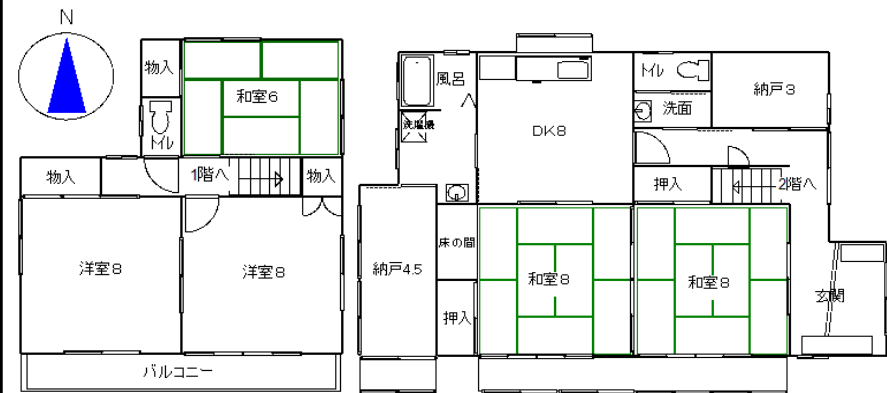
- ＜ 交通・役所 ＞
 ★JR藤枝駅 5.9km
 ★バイパス谷稲葉L.C 2.2km
 ★バス停 稲葉小学校 550m
- ＜ 教育 ＞
 ★稲葉幼稚園 1.3km
 ★稲葉小学校 550m
 ★藤枝中学校 3.2km
- ＜ 医療 ＞
 ★菅ヶ谷内科医院 小児科 1.5km
 ★服部歯科医院 3.1km
- ＜ 商業施設 ＞
 ★しずてつストア 3.5km
 ★セブンイレブン 1.2km
 ★ウエルシア 3.3km
- ＜ 金融機関 ＞
 ★JA大井川 稲葉支店 1.4km
 ★藤枝茶町郵便局 3.2km



中古住宅

価格	700万円 (税無)		
所在地	藤枝市寺島858-41		
土地面積	登記簿面積 197㎡ (59.59坪)		
接道状況	東側6.5m市道		
権利	所有権	地目	宅地
都市計画	市街化調整区域	用途地域	指定なし
建ぺい率	60%	容積率	200%
他の法令	高さ制限10m		
建物面積	1階: 88.74㎡ (26.84坪)		
	2階: 45.54㎡ (13.77坪)		
	延床面積: 134.28㎡ (40.61坪)		
間取り	1階: 和室8、和室8、DK8、納戸X2		
	2階: 洋室8、洋室8、和室6 5SDK		
建物構造	木造2階建て (増築部分: 1階納戸4.5)		
築年月	昭和59年10月	駐車場	駐車場なし
設備			
ガス	集中プロパン	水道	公営水道
汚水	集中浄化槽	雑排水	集中浄化槽
小学区	稲葉小学校	中学区	藤枝中学校
引渡条件	土地・建物・建物設備等現況渡し(現況荷物売主にて片付) ※建物解体渡し相談可能 (売主負担)		
その他	<ul style="list-style-type: none"> ・売主個人の為、瑕疵担保責任は免責とします ・現況渡しの為購入前の建物検査、瑕疵保険審査相談可能 (建物検査、瑕疵保険審査費用買主負担) ・若葉台開発許可による宅地、建替時適合証明等必要 ・藤枝中学校への自転車通学可能地区です ※リフォーム業者の紹介をさせていただきます ※価格交渉がある場合は優先となりません		

☆住宅ローン控除を受ける為には以下のいずれかの要件必要(他要件有)
 ・新耐震基準に適合しているかの検査と適合証明書(買主負担)
 ・既存住宅売買瑕疵担保責任保険に加入していること(買主負担)
 ※適合するため耐震工事等が必要になる場合があります(費用買主負担)



免許番号 静岡県知事(3)12232号

青島不動産(有)

静岡県藤枝市駅前3丁目14-15

営業時間: 9:30~18:00 定休日: 水曜日

★ 土地・建物の賃貸・売買仲介、入居者募集、不動産管理お気軽にご相談ください

(054) 644-5747

aoshima-1987@aoshimafudosan.com

ホームページへ
多数写真・図面掲載中

青島不動産

検索

■手数料
3.24%
+
6万4800円

■取引形態
仲介

■物件番号
241