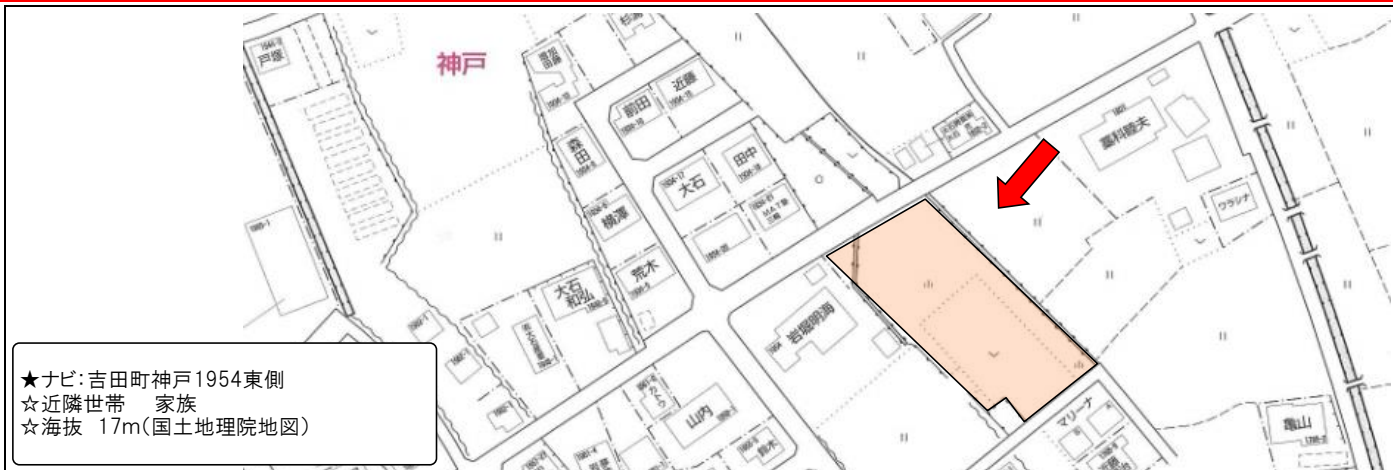
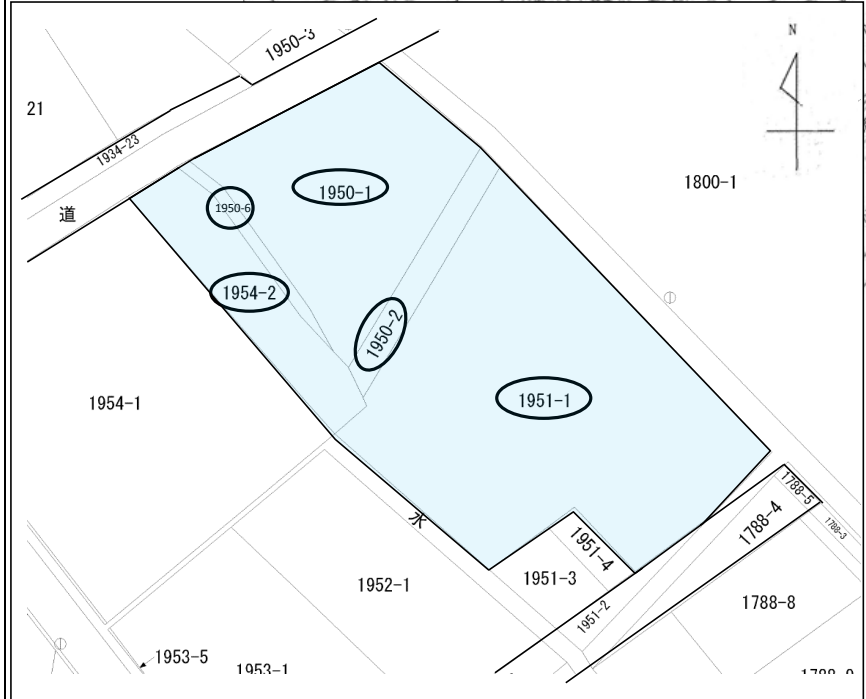



売土地

価格	4,000万円 坪単価6.5万円		
所在地	吉田町神戸		
地番 地目 土地面積	1950-1 池沼	533.87㎡ (161.49坪)	
	1950-2 池沼	91.74㎡ (27.75坪)	
地番 地目 土地面積	1951-1 池沼	1132.26㎡ (342.5坪)	
	1954-2 池沼	220.83㎡ (66.8坪)	
	1950-6 雑種地	32.41㎡ (9.8坪)	
	実測面積合計 2011.11㎡ (608.35坪)		
種類	土地	用途	住宅等
地勢	平坦	現況	更地
権利	所有権	建築条件	なし
接道状況	北側4m~6m町道 南側6m位置指定道路		
都市計画	非線引区域	用途地域	指定なし
建ぺい率		容積率	
他法令	都市計画法		
ガス	LPGガス	水道	公営水道
污水	浄化槽	雑排水	浄化槽
※引込工事等買主負担			
小学区	自彊小学校	中学区	吉田中学校
引渡条件	現況渡し		
その他	<ul style="list-style-type: none"> ・地歴は養鰻池 ・敷地内電柱あり ・水路部分整備必要 ・土地利用事業にかかる事前相談、 建築・用途等条件は吉田町へご確認ください 		



★ナビ:吉田町神戸1954東側
☆近隣世帯 家族
☆海拔 17m(国土地理院地図)



免許番号 静岡県知事(4)12232号

 静岡県藤枝市駅前3丁目14-15
 営業時間:9:30~18:00 定休日:水曜日

★ 土地・建物の賃貸・売買仲介、入居者募集、不動産管理お気軽にご相談ください
 **(054) 644-5747**
 **aoshima-1987@aoshimafudosan.com**

ホームページへ
多数写真・図面掲載中


■手数料
売買価格×3%
+
¥60,000
+ 税

■取引形態
仲介

■物件番号
562