

★ナビ:藤枝市旭が丘24-2西側  
 ☆近隣世帯 家族  
 ☆海拔 42m(国土地理院地図)

〈 交通・役所 〉

★バス停 茶町 550m

〈 教育 〉

★藤枝音羽幼稚園 980m

★藤枝中央小学校 580m

★藤枝中学校 960m

〈 医療 〉

★鈴木内科医院 510m

★大持医院 小児科 1.5km

★村松歯科医院 2.2km

〈 商業施設 〉

★しずてつストア 650m

★セブンイレブン 690m

★ウエルシア 560m

〈 金融機関 〉

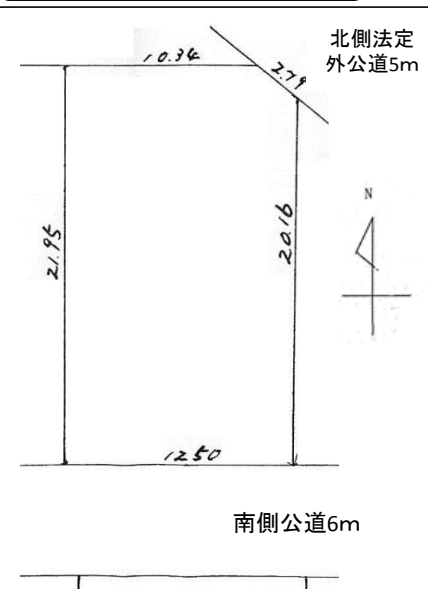
★静岡銀行 藤枝支店 3.4km

★焼津信用金庫 藤枝上支店 1.9km



# 売土地

価格	1,563万円 (税無) 坪単価 19万円		
所在地	藤枝市旭が丘1-174		
土地面積	登記簿面積	271.99㎡ (82.27坪)	
用途	住宅		
種類	土地	地目	宅地
地勢	平坦	現況	更地
権利	所有権	建築条件	なし
接道状況	南側6m市道、北側5m法定外道路		
都市計画	市街化区域		
用途地域	第1種低層住居		
建ぺい率	50%	容積率	80%
その他	藤枝市景観計画・景観条例		
の法令	高さ制限10m		
ガス	都市ガス	水道	公営水道
汚水	公共下水	雑排水	公共下水
※引込工事等買主負担			
小学区	藤枝中央小学校	中学区	藤枝中学校
引渡条件	現況渡し		
その他	<ul style="list-style-type: none"> <li>土砂災害警戒区域内 (急傾斜地の崩壊、土石流) 一部特別警戒区域 (建築に係る規制有)</li> <li>がけ条例 ※各項目建築士への確認必要</li> <li>敷地前道路標識あり</li> </ul>		
※価格交渉がある場合には優先となりません			



免許番号 静岡県知事(3)12232号

**青島不動産(有)**

静岡県藤枝市駅前3丁目14-15

営業時間:9:30~18:00 定休日:水曜日

★ 土地・建物の賃貸・売買仲介、入居者募集、不動産管理お気軽にご相談ください

**(054) 644-5747**

**aoshima-1987@aoshimafudosan.com**

ホームページへ  
多数写真・図面掲載中

青島不動産

■手数料  
3.24%  
+  
6万4800円

■取引形態  
仲介

■物件番号  
747